

La Chartreuse d'Aillon

VISITES GROUPES ADULTES



lc'A



Parc
naturel
régional
du Massif
des Bauges
Une autre vie est devant toi



unesco
Géoparc mondial

Visite des vestiges de la Chartreuse d'Aillon et de son exposition permanente

Au sein des vestiges restaurés de ce monastère installé au XIIe siècle, venez découvrir à la fois l'histoire des moines chartreux qui s'installent à Aillon mais aussi l'identité du massif des Bauges.

La Chartreuse d'Aillon, gérée par le Parc Naturel Régional du Massif des Bauges, vous dévoile la personnalité des Bauges d'hier et d'aujourd'hui, à travers une exposition enrichie de témoignages, de photographies, de vidéos et de maquettes.



Les formules de visite et tarifs

Groupes reçus à partir de 10 personnes. Sur réservation.

- **Visite libre** avec ou sans audioguide - entre 1h et 1h30

Au sein de chacun des espaces de visite, écoutez l'audioguide et suivez l'histoire du territoire du massif associée à celle du monastère.

2,50 €/adulte

Jusqu'à 45 personnes



- **Visite guidée** accompagnée d'un Guide du Patrimoine Savoie Mont Blanc
durée 1h30 (*prévoir 2h de présence sur le site*)

LA CLASSIQUE

Découvrez la Chartreuse d'Aillon et le territoire du massif des Bauges accompagné d'un guide. L'occasion de poser vos questions et d'explorer des thématiques diverses. Une visite passionnante !

LA BALADE

Débutez la visite en plein-air en contrebas de la chartreuse, pour ensuite rejoindre ses vestiges. Cette balade guidée permet de comprendre le fonctionnement du monastère, le rôle de la corrierie d'origine, et d'appréhender l'ampleur qu'avait la chartreuse. Votre guide vous présentera également des éléments sur le paysage et l'économie du territoire.

Prévoir une quinzaine de minutes de marche sur route en montée, ponctuées de commentaires. Pour cette visite, le parking est en contrebas de la chartreuse, le rendez-vous est devant la chapelle de la Corrierie à Aillon-le-Jeune. En cas de mauvais temps, la visite guidée classique vous sera proposée.

2,50 € /adulte

65 € pour 35 personnes

Visite guidée jusqu'à 35 personnes pour un guide.

Pour un groupe de plus de 35 personnes : possibilité de prévoir un second guide permettant ainsi 2 visites guidées simultanées.

- ✓ Visites audioguidées et guidées disponibles en anglais
- ✓ Accessibilité PMR partielle : rez-de-chaussée donnant accès à une partie des salles d'exposition, à l'accueil et la boutique et à des sanitaires
- ✓ Visite en intérieur et extérieur

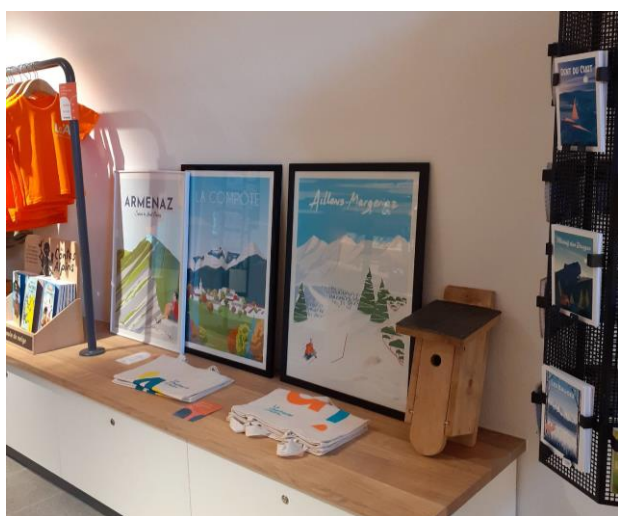
La boutique de la Chartreuse d'Aillon

La boutique propose de l'artisanat, des produits locaux, des articles pour les enfants, des livres, de la carterie et des articles inédits inspirés par notre programmation estivale.

Des boissons fraîches et chaudes sont vendues sur place.

En été, dans la cour de la Chartreuse d'Aillon profitez d'un moment de détente au son des clarines. Et pour les plus jeunes, un espace ludique est proposé dans la cour et à l'intérieur.

Paiement en espèce, CB et chèque



Pour en savoir plus sur le PNR du Massif des Bauges et la Chartreuse d'Aillon

Qu'est-ce qu'un Parc naturel régional ?

Il s'agit d'un territoire rural habité et défini comme remarquable par son patrimoine naturel et culturel.

Un Parc naturel régional s'organise autour d'un projet commun de développement durable, inscrit dans une Charte, et qui est fondée sur la protection et la valorisation de son patrimoine.

Le Parc naturel régional du Massif des Bauges

Situé dans les Préalpes du Nord, ce massif est à cheval sur les départements de la Savoie et de la Haute-Savoie. Bordé par deux grands lacs glaciaires : celui du lac d'Annecy et celui du Bourget, et six villes dites « portes » : Chambéry, Aix-les-Bains, Rumilly, Annecy, Ugine et Albertville, il est traversé de part en part par le Chéran, une rivière qui, au fil des millénaires, a tracé son lit dans les hautes vallées « baujues ».

Le Parc naturel régional du Massif des Bauges a été **créé en 1995** dans le but de préserver la forte identité du massif et de la pérenniser.

Les Bauges ont conservé une économie qui s'appuie principalement sur **l'activité agricole axée sur l'élevage laitier** qui permet de produire, par exemple, la « Tome des Bauges », labellisée AOC depuis 2002.

L'agriculture du massif reste cependant diversifiée et propose fromages, fruits et vins, valorisés grâce aux « AOP » (Appellation d'Origine Protégée) et « IGP » (Indication Géographique Protégée) et à leurs produits dérivés.

La forêt est une ressource économique importante. Elle recouvre près de 58% du territoire et est transformée soit en bois de chauffage, soit en bois de construction.

Elle constitue un enjeu de paysage fort et est également un réservoir de biodiversité, d'où les études menées pour l'inventaire et la préservation des « vieilles forêts ».

Historiquement, les Bauges sont aussi un **lieu de tourisme**.

En premier lieu sur les périphéries du massif, notamment sur les berges des lacs, où le tourisme thermal s'est développé dès le XVIII^{ème} siècle. Puis, au début du XX^{ème}, les premiers adeptes de l'or blanc font leur apparition dans la région et Le Revard devient l'une des premières stations de ski.

Aujourd'hui, quatre stations de moyenne montagne sont présentes sur le massif et offrent une grande variété d'activités liées aux sports d'hiver ainsi qu'aux pratiques sportives de pleine nature, pouvant ainsi répondre à une demande touristique sur les quatre saisons.

Le patrimoine culturel est un témoin majeur de l'histoire du massif des Bauges.

Aujourd'hui les vestiges révèlent les différentes activités qui se sont développées au fil des siècles (agriculture, pastoralisme, métallurgie, sylviculture, pêche, etc...).

Le patrimoine rural est prédominant et marque l'identité du massif et de ses habitants.

Le patrimoine naturel du massif est riche et varié, grâce à la diversité de milieux que peut offrir une zone de montagne. Plusieurs espèces de flore et de faune sont emblématiques des Bauges comme le Sabot de Vénus, le chamois ou le tétras lyre.

La réserve nationale de chasse et de faune sauvage (RNCFS), au cœur de ce massif est un lieu de quiétude pour la grande faune sauvage (chamois, mouflon, cerf, chevreuil, etc.) qui donne lieu à de nombreuses études scientifiques mais on y croise également des marmottes, chocards et troupeaux en estive... Depuis quelques années, on observe une recolonisation du ciel et des falaises « baujus » par les rapaces rupestres tels que l'aigle royal, le hibou grand-duc et même le vautour fauve ainsi que le gypaète barbu.

Le Géoparc des Bauges

Les patrimoines géologiques du massif ont reçu, en septembre 2011, une reconnaissance internationale avec **le label Geopark**, porté par l'UNESCO. Ce label est un outil de développement durable qui apporte une valorisation du territoire autour des richesses de la terre.

La mission de sensibilisation du Parc

Dans le cadre de la mission « accueil du public », le Parc naturel régional du Massif des Bauges mène des actions de sensibilisation et d'information qui s'expriment au travers de ce site, géré par le Parc.

Ce centre d'interprétation reflète les thématiques phares du massif et représente un lien précieux entre l'institution et la population locale.

La Chartreuse d'Aillon s'est donnée pour objectif de s'ouvrir au public scolaire. En effet, en prenant conscience dès à présent des enjeux incontournables liés à la préservation de leur environnement et des richesses naturelles du territoire ainsi que de la transmission des savoir-faire et de la mémoire collective, ils seront à même de les mettre en pratique dans leur quotidien à l'avenir.

La médiation de la Chartreuse d'Aillon est un atout de vulgarisation et de transmission de ces valeurs à destination du grand public.

Aussi, l'équipe d'animation a-t-elle développé ces formules de visite qui pourront vous aider à monter un projet à la fois pédagogique et ludique à réinvestir avec votre classe tout au long de l'année, et en complément d'autres intervenants ou sorties sur le territoire.

Bref historique de la Chartreuse d'Aillon

En 2008, le bâtiment devient une maison du PNR du massif des Bauges, et ouvre au public. Depuis elle révèle les secrets de son histoire et l'identité d'un territoire préservé.

Les origines de la Chartreuse d'Aillon remontent au **XII^e siècle**. Les bâtisseurs qui s'installent dans cette combe isolée d'Aillon sont des religieux. Durant les six siècles qui suivent sa construction, le monastère se développe. Il est propriétaire foncier, **exploite des alpages et des terrains viticoles à travers tout le massif**. Avec lui se déploie une économie locale et une vie dans le Val d'Aillon.

Au fil des siècles, la configuration du monastère évolue. Nous savons qu'il a **brûlé 3 fois**, le dernier incendie survenant en 1582. Un document d'archive, datant du début du XVII^e siècle permet de connaître la forme et l'étendue du domaine lorsque la dernière reconstruction est achevée, après 1650.

Au milieu du XVII^e siècle, l'ordre religieux continue à prospérer et participe à **l'essor de la métallurgie** dès 1658. Le monastère est un acteur central des Bauges.

La **révolution française** annonce la fin de l'ordre religieux dans le vallon. Les moines sont chassés. Le site est vendu comme bien national.

Les bâtiments sont alors **démantelés pierre à pierre** et les matériaux revendus. Seul subsiste le bâtiment d'hôtellerie qui accueillait les étrangers au monastère.

Pistes complémentaires d'excursion

Sur le territoire du Parc Naturel Régional, à proximité de la Chartreuse d'Aillon, il existe également un réseau d'acteurs locaux qui peuvent vous proposer des découvertes complémentaires sur les savoir-faire, les patrimoines naturels et culturels du massif des Bauges. Voici ci-dessous une liste non exhaustive.

Quelques autres sites

Temps estimés au départ de la Chartreuse d'Aillon, en autocar

- **Ferme de la Correrie** – Aillon-le-Jeune – 2' ou accessible à pied
- **ScienceExplo** – 3' ou accessible à pied
- **Fruitière du Val d'Aillon** – Aillon-le-Jeune – 5'
- **Ferme des Chiens de traîneaux** – Plateau de Margériaz – 15'
- **Sentier tannes et glaciers et parcours de spéléorando** (parcours spéléologique encadré par un accompagnateur en montagne) - Plateau du Margériaz – 15'
- **Chèvrerie des tannes et glaciers** - Le Châtelard (Hameau du Villaret) – 20'
- **Jardin du Grand Pré Cieux** – Le Châtelard - 30'
- **L'herbier de la Clappe** – Le Noyer – 30'
- **Ferme de Côte-Chaude** – Bellecombe-en-Bauges - 40'
- **Ferme les Douceurs des Bauges** – Bellecombe-en-Bauges – 40'
- **Musée d'histoire naturelle** – Gruffy – 45'
- **Ferme des Oursons** – Saint-Ours – 40'
- **Musée régional de la vigne et du vin** – Montmélian – 45'
- **Ecomusée de la Combe de Savoie** – Grésy-sur-Isère - 50'

Quelques contacts

- **Guides du patrimoine Savoie Mont-Blanc** pour des visites de villages (La Compôte)
- **Accompagnateurs en montagne** pour des randonnées ou animations pleine nature
- **Artisans potiers et céramistes, tourneurs sur bois**

Informations pratiques

Période d'ouverture pour les groupes

Ouverture aux groupes, de février à septembre, à partir de 10 personnes

Sur réservation

Détails des périodes d'ouverture

De février à mai, ouverture aux groupes hors week-end et jours fériés

En juin et septembre, ouverture aux groupes tous les jours

En juillet et août, ouverture aux groupes tous les jours sauf le mardi

Fermeture annuelle de début octobre à début février

Informations et réservations

Tel : 04 79 54 97 77

Mail : contact@lachartreusedaillon.com

Site internet : www.lachartreusedaillon.com

Venir à la Chartreuse d'Aillon

« Le Couvent »

73340 Aillon-le-Jeune

Aillons-Margériaz 1000

Stationnement

Dépose minute devant l'allée de la Chartreuse d'Aillon

Parking voiture et parking autocar devant la Chartreuse d'Aillon